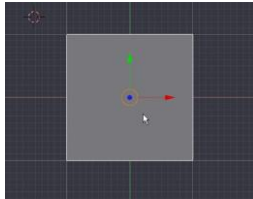


Subdividir un objeto

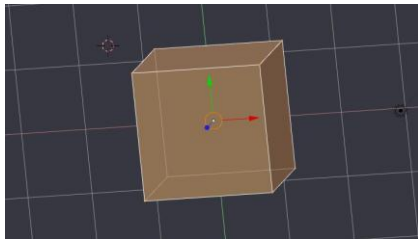
Esta opción nos permite fragmentar un objeto o una cara del objeto para poder crear más puntos y dar más detalles al mismo.

Para poder subdividir un objeto seguiremos los siguientes pasos:

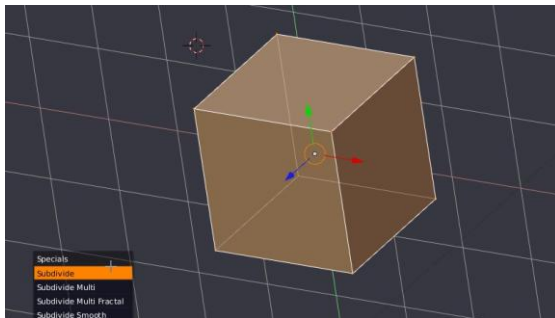
1. Seleccionar el objeto



2. Ingresar al modo de  Edición (**TAB**)



3. Presionar la tecla **W**



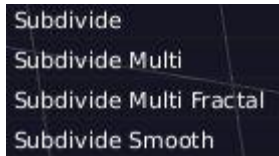
4. Seleccionar la opción de subdividir que preferimos.

Nota: Si queremos subdividir nuevamente presionamos la tecla **W** y repetimos el proceso.



Modos de Subdivisión

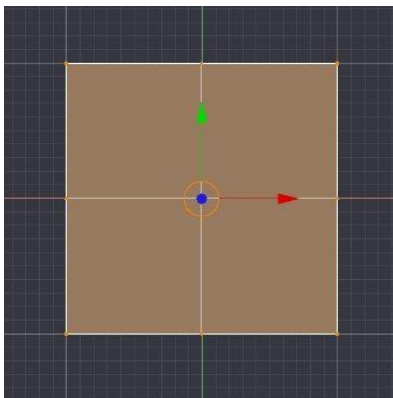
Si nos fijamos en el menú que se despliega al presionar **W**, nos aparecen más opciones de subdivisión.



Cada uno de estos tiene diferentes atributos así que los veremos individualmente.

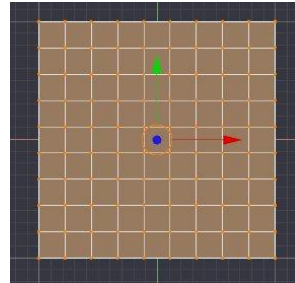
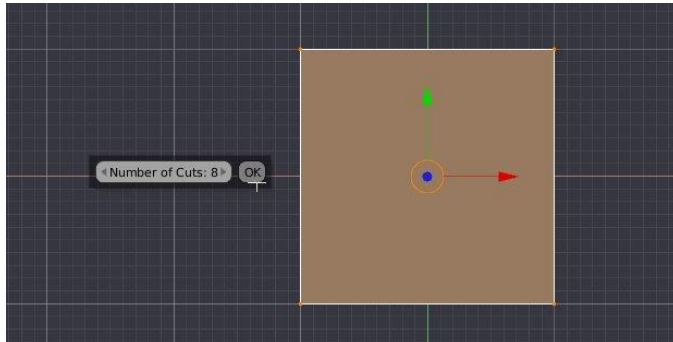
Subdivide

Es el modo básico de subdivisión, en este modo la subdivisión se podría decir es automática ya que tomando como referencia una cara la divide en 4 partes.



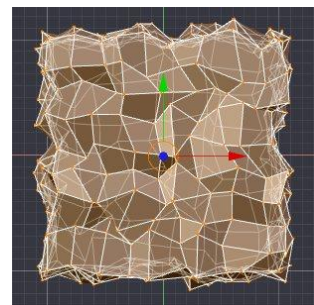
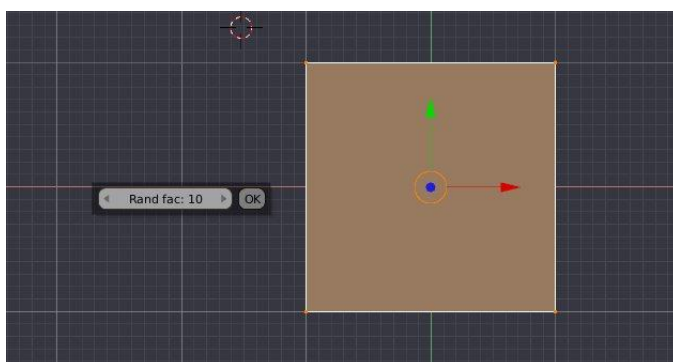
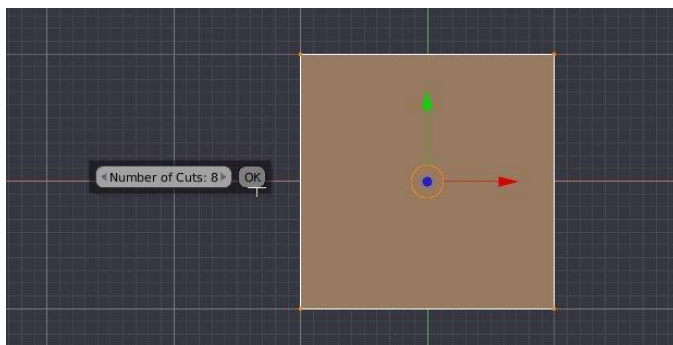
Subdivide Multi

Con esta opción podemos escoger el número de subdivisiones que va a tener el objeto.



Subdivide Multi Fractal

Al igual que el modo **Subdivide Multi** nos permite escoger el número de subdivisiones que deseamos, con la característica adicional que las genera pero dando una apariencia de pero las realiza con relieves la cual también podemos configurar.



Subdivide Smooth

Nos permite subdividir el objeto de forma redondeada.

